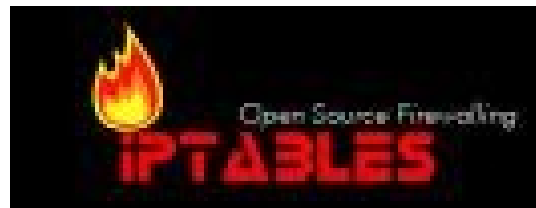


# Jaringan Komputer di Linux

# Aplikasi Jaringan Komputer di Linux



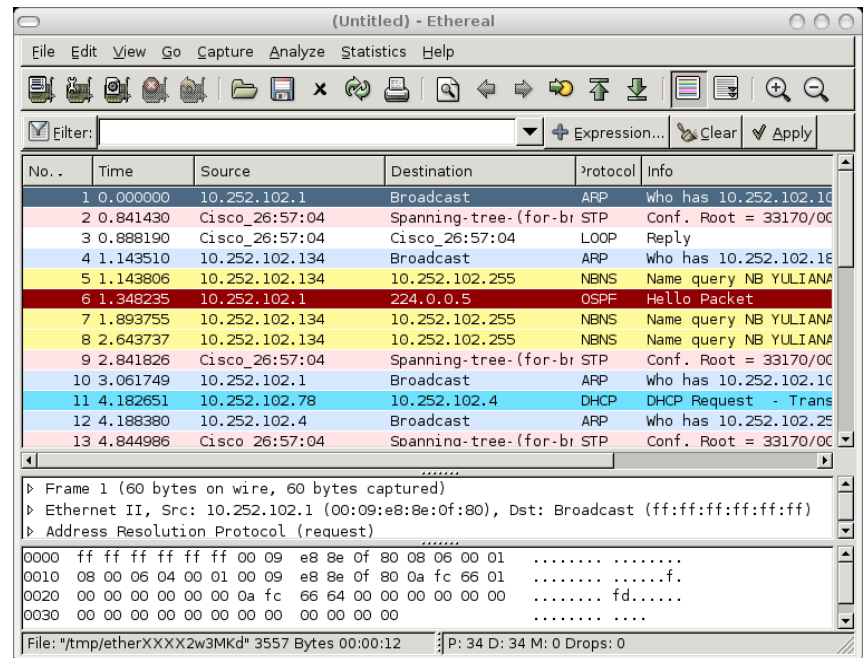
# Aplikasi Jaringan Komputer di Linux

·IP, Routing, Forwarding...

·Server :

- Apache web server
- Postfix mail server
- Samba file server
- Proftpd FTP server
- ...

·Firewall – security,...



# Contoh Perintah Konfigurasi Jaringan

Pengaturan:

Ifconfig

Route

Diagnosis jaringan:

Ping

Traceroute

# Perintah Konfigurasi

Melihat konfigurasi jaringan

```
$ ifconfig
```

Konfigurasi alamat IP

```
$ ifconfig eth0 <ip_address> broadcast  
<ip_broadcast> netmask <netmask> up
```

Mengaktifkan interface jaringan

```
$ ifup eth0
```

Meng-nonaktifkan interface jaringan

```
$ ifdown eth0
```

Cek nama komputer

```
$ hostname
```

Mengubah nama komputer anda

```
$ vi /etc/hostname
```

```
$ vi /etc/network/interfaces
```

```
$ reboot
```

Mendaftarkan nama komputer-komputer lain  
di komputer anda

```
$ vi /etc/hosts
```

# Diagnosa Jaringan

Ping

- mengecek konektivitas jaringan yang berada pada satu subnetwork

Traceroute

- Mendeteksi path yang dilewati paket-paket jaringan.

Netstat

- Menunjukkan koneksi, tabel routing, statistik dan sebagainya :

mii-tool

ARP (address resolution protocol)

- mengubah alamat MAC menjadi alamat IP.

tcpdump

- menangkap dan mendisplay packet header dari paket yang ditangkap.

mii-tool

- melihat, memonitor, mengubah kecepatan maupun setting duplex dari ethernet card yang dipakai.

# Hasil Traceroute

```
root@webs: /
root@webs:/# traceroute www.google.com
traceroute to www.google.com (209.85.231.104), 30 hops max, 60 byte packets
 1  222.124.29.225 (222.124.29.225)  1.655 ms  2.018 ms  1.632 ms
 2  * * *
 3  209.85.254.166 (209.85.254.166)  88.911 ms  89.030 ms  89.023 ms
 4  66.249.94.75 (66.249.94.75)  112.804 ms  112.915 ms  *
 5  72.14.238.74 (72.14.238.74)  119.698 ms  120.102 ms  120.093 ms
 6  maa03s01-in-f104.1e100.net (209.85.231.104)  113.018 ms  113.326 ms  113.294
    ms
root@webs:/#
```