

Analisa Sistem Informasi

Pertemuan 4

Pertemuan 4

PEMODELAN SISTEM

TUJUAN

- Mahasiswa dapat membuat pemodelan sistem dengan Document Flow
- Mahasiswa dapat membuat pemodelan sistem dengan System Flow

BAGAN ALIR (FLOWCHART)

- A **flowchart** is a common type of diagram, that represents an algorithm or process, showing the steps as boxes of various kinds, and their order by connecting these with arrows.
- This diagrammatic representation can give a step-by-step solution to a given problem.

BAGAN ALIR (FLOWCHART)

- Data is represented in these boxes, and arrows connecting them represent flow / direction of flow of data.
- Flowcharts are used in analyzing, designing, documenting or managing a process or program in various fields (SEVOCAB: Software and Systems Engineering Vocabulary)

BAGAN ALIR (FLOWCHART)

- CHART bagan yang menunjukkan flow atau aliran di dalam program atau prosedur sistem secara Logika.
- Macam-macam Flowchart:
 - *Document flowcharts*, showing controls over a document-flow through a system

BAGAN ALIR (FLOWCHART)

- *Data flowcharts*, showing controls over a data flows in a system
- *System flowcharts* showing controls at a physical or resource level
- *Program flowchart*, showing the controls in a program within a system

PEDOMAN DLM. MEMBUAT FLOWCHART

1. Digambar dari atas ke bawah
2. Kegiatan harus ditunjukkan dengan jelas
3. Harus ditunjukkan dari mana kegiatan akan dimulai & dimana akan berakhir
4. Tiap kegiatan digunakan suatu kata yang mewakili suatu pekerjaan
 1. Contohnya : “Hitung gaji “

PEDOMAN DLM. MEMBUAT FLOWCHART

5. Kegiatan yang terpotong & akan disambung di tempat lain, harus ditunjukkan dengan simbol penghubung.
6. Gunakan simbol-simbol yang standar

BAGAN ALIR DOKUMEN (Document flowchart)

- Disebut bagan alir formulir (Form Flowchart) atau paperwork flowchart
- Menunjukkan arus dari laporan & formulir termasuk tembusannya.

SIMBOL - SIMBOL



: Dokumen



: Proses manual



: Proses komputer



: Flow (garis alir proses)

SIMBOL - SIMBOL



: Multi dokumen



: Simpanan offline
(diarsip urut angka/numerik)



:Dicision

SIMBOL - SIMBOL



: Connector



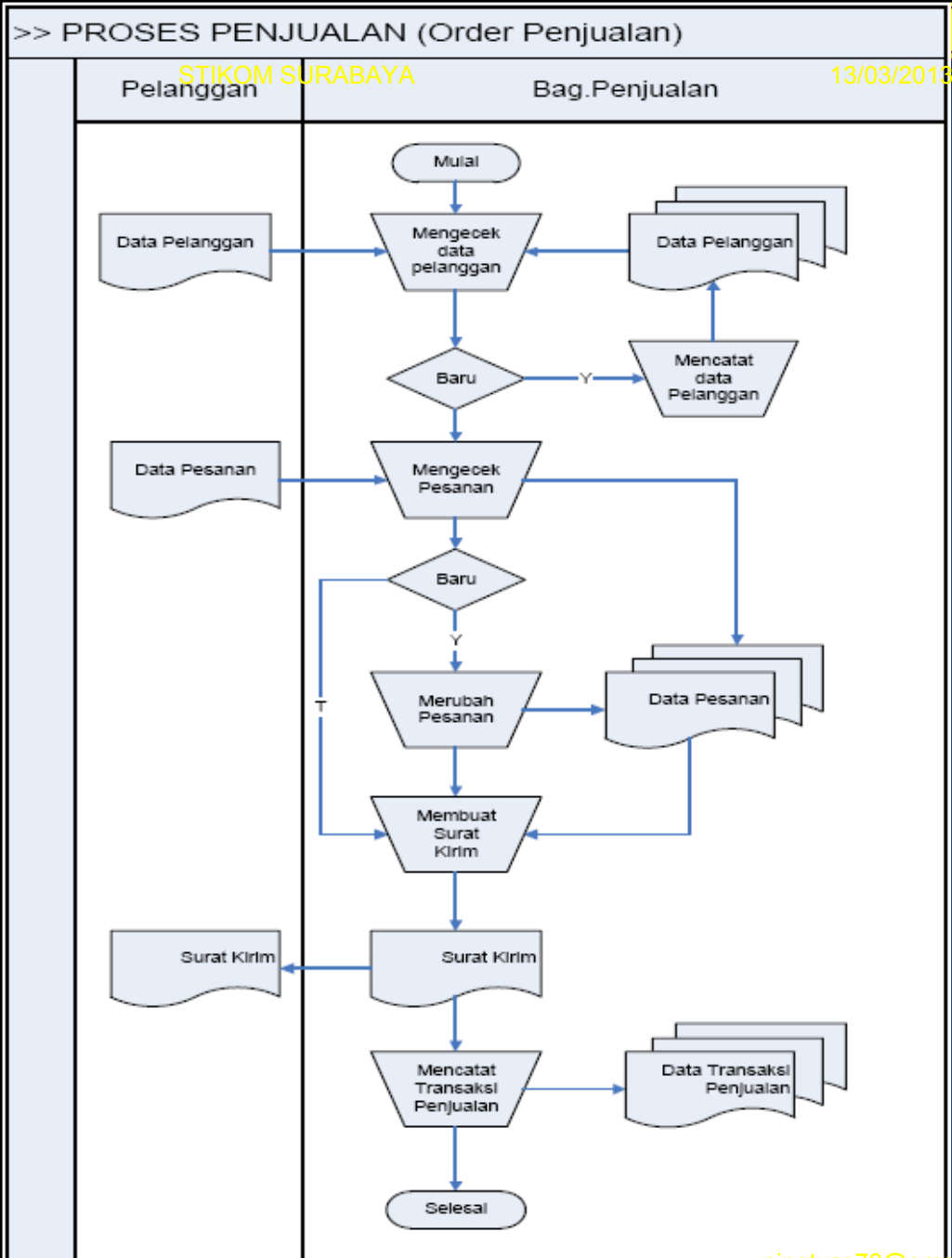
: Off-page Connector



: Terminator
(utk mulai & akhir)



: Input / Output dengan menggunakan disket
(Stored data)

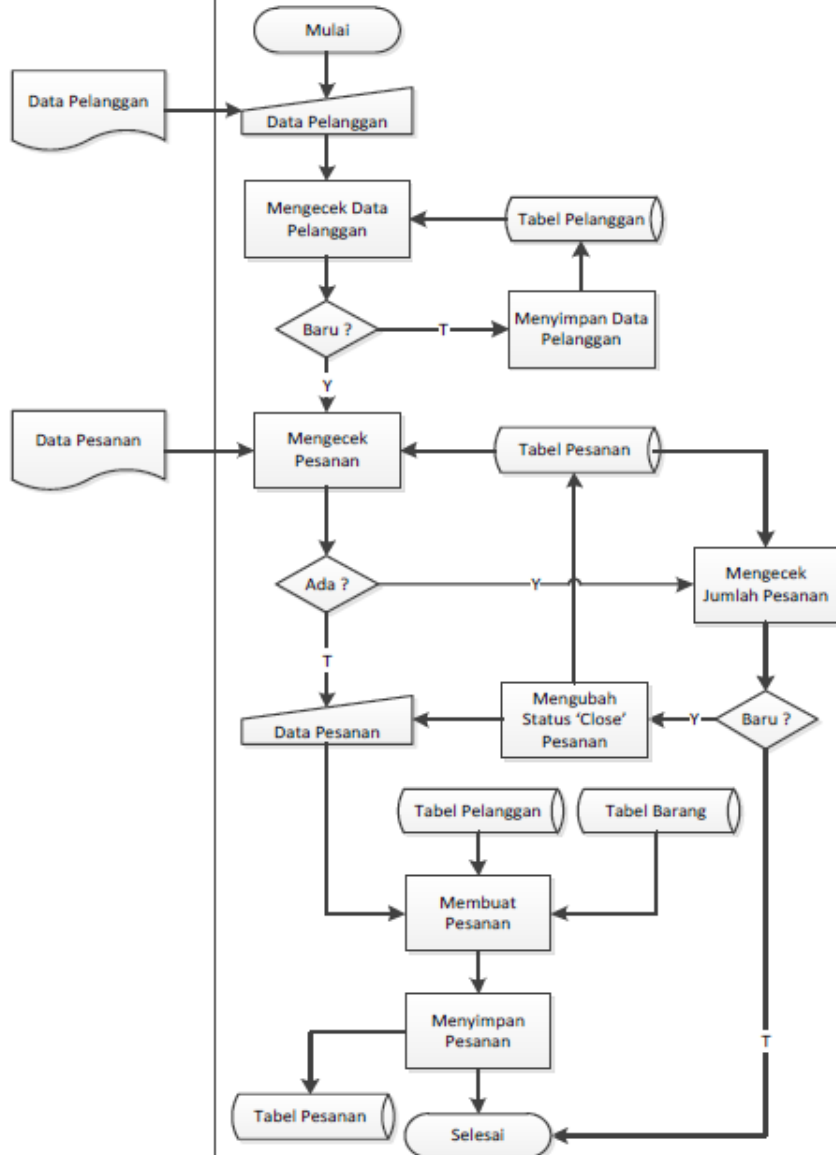


DOCUMENT FLOW

Source:

Fauzi, A. R. (2012). *RANCANG BANGUN SISTEM INFORMASI PENJUALAN MAJALAH PANJEBAR SEMANGAT PADA PT. PANCARAN SEMANGAT JAYA*. Surabaya.

Gambar 4.1 Dokumen Flow Proses Pesanan Penjualan



SYSTEM FLOW

Source:

Fauzi, A. R. (2012). *RANCANG BANGUN SISTEM INFORMASI PENJUALAN MAJALAH PANJEBAR SEMANGAT PADA PT. PANCARAN SEMANGAT JAYA*. Surabaya.